



FRANCE
JUDO

PÔLE ESPOIRS
TOULOUSE



PÔLE ESPOIRS JUDO TOULOUSE



@poleespoirjudotoulouse



Pôle espoirs Judo Toulouse



p.e.toulouse



occitanie.ffjudo.com

SAISON 2026-2027

PRÉSENTATION DU PÔLE ESPOIRS

Les Pôles Espoirs sont des structures d'entraînement qui ont pour mission principale la formation technique des jeunes judokas (minimes 2, cadets, juniors). Elles sont labellisées par le Ministère de l'Education Nationale et par la Fédération Française de Judo.

Pour accéder au plus haut niveau séniors, il est nécessaire de développer des qualités physiques et techniques particulières dès ces catégories d'âges charnières. Les Pôles Espoirs sont ainsi la première étape d'accession au haut niveau, et assurent la transition entre les dispositifs territoriaux d'accès à la pratique compétitive. L'objectif des Pôles Espoirs est d'identifier les judokas à fort potentiel s'inscrivant dans un double projet sportif et professionnel.

LE CHEMIN DU HAUT NIVEAU COMMENCE LÀ OÙ LA PASSION RENCONTRE LA RIGUEUR.

Les Pôles Espoirs permettent aux judokas (garçons & filles) de bénéficier des conditions optimales pour s'entraîner selon les directives ministérielles et nationales :

- **Concilier études et entraînements**
- **Harmoniser les potentiels individuels sur l'ensemble des facettes judo**
- **Rester proche des clubs formateurs**
- **Travailler avec les organismes décentralisés et leurs structures (pôles espoirs, Pôles Frances, clubs)**
- **Favoriser l'épanouissement de l'individu et de son devenir socioprofessionnel**

La Ligue Occitanie de Judo possède deux Pôles Espoirs : Montpellier et Toulouse. Ces deux structures sont dirigées par des Conseillers Techniques diplômés, épaulés par de jeunes professeurs en formation et par les différents techniciens de la région Occitanie.



LE RECRUTEMENT

Le recrutement s'effectue d'abord au niveau régional. Un niveau sportif régional et/ou national reconnu est demandé.

Pour être recruté dans l'un des Pôles Espoirs de la région, l'athlète doit présenter de bonnes performances sportives ainsi que des résultats scolaires satisfaisants.

Les candidats retenus sur dossier sont invités à participer à un stage de sélection organisé sur les deux Pôles afin d'évaluer le niveau sportif des candidats. À l'issue de ce stage, les dossiers des sportifs retenus sont transmis aux établissements scolaires partenaires : le collège de la Cité Scolaire Françoise Combes et le lycée Jean Mermoz pour Montpellier, ainsi que le lycée Stéphane Hessel et le collège Jolimont pour Toulouse.

Après validation du dossier par l'établissement scolaire, le judoka peut alors intégrer la structure.

LA LISTE MINISTÉRIELLE DES SPORTIFS

Le décret n° 2016 1286 du 29 Septembre 2016 relatif au sport de haut niveau fixe les conditions d'inscription sur les listes ministérielles.

Il existe 3 types de listes :

- ***Les SHN (Sportifs de haut Niveau) : Elite, Seniors, Relève ou Reconversion***
- ***Les Espoirs***
- ***Les Sportifs des collectifs Nationaux***

En fonction de leurs résultats sportifs de l'année N-1, les judokas sont classés dans une liste ou ne sont pas classés.

Il n'est pas obligatoire d'être sur liste ministérielle pour faire partie du Pôle Espoirs. Pour rappel, les Pôles Espoirs sont des structures d'accès au Haut Niveau.



LE PÔLE ESPOIRS DE TOULOUSE

Le Pôle Espoirs de Toulouse met en place un suivi 360 degrés pour ses athlètes comprenant un accompagnement sportif, scolaire et médical individualisé afin que chacun puisse pleinement développer son potentiel et atteindre ses meilleures performances scolaires et sportives.

01 L'ACCOMPAGNEMENT SPORTIF

- Une formation et un perfectionnement physique et technico-tactique quotidien pour permettre l'obtention de résultats sportifs
- La sélection aux compétitions et stages nationaux et internationaux
- La formation aux passages de grade (kata) et à l'arbitrage (UVI)
- La collaboration avec les autres entités régionales (Pôle Espoirs de Montpellier, Centre universitaire, clubs de la région) pour une meilleure diversité de partenaires
- L'apprentissage de l'autonomie, d'un sens organisationnel aiguë et de compétences interpersonnelles pour maximiser l'insertion socio-professionnelle future de l'athlète

02 L'ACCOMPAGNEMENT SCOLAIRE

- Un suivi scolaire personnalisé et rigoureux
- Participation à tous les conseils de classe
- Une coordination du soutien scolaire par le responsable du Pôle Espoirs
- Un lien dédié avec les enseignants et la vie scolaire
- Des études obligatoires et surveillées organisées par le Pôle Espoirs

03 L'ACCOMPAGNEMENT MÉDICAL

- Une permanence médicale hebdomadaire avec un médecin du sport et un kinésithérapeute
- Un suivi réglementaire obligatoire avec la médecine du sport (Purpan)
- Des interventions ponctuelles d'une psychologue et diététicien
- Des formations pour la lutte contre les dérives



LES INFRASTRUCTURES

Le Pôle Espoirs de Toulouse bénéficie de plusieurs installations sportives :

- Un dojo doté de 8 surfaces utilisées quotidiennement pour les entraînements judo et les préparations physiques
- Une piste d'athlétisme
- Une salle de musculation au sein du Lycée Stéphane Hessel



LE PLANNING PRÉVISIONNEL

Le Pôle Espoirs de Toulouse planifie des entraînements quotidiens obligatoires pour les pensionnaires qui s'intègrent pleinement dans leur emploi du temps scolaire hebdomadaire. Des créneaux individuels de séances techniques et/ou de préparation physique peuvent être ajoutés selon les besoins spécifiques de chaque athlète.

JOUR	HORAIRES	ENTRAÎNEMENT	LIEU
LUNDI	17h30-19h30	JUDO	DOJO
MARDI	11h30-12h30	JUDO TECHNIQUE	DOJO
	17h30-19h30	JUDO	DOJO
MERCREDI	14h-15h	KINE	DOJO
	15h15-16h30	PPG	DOJO
	17h15-19h15	JUDO	DOJO
JEUDI	10h30-12h30	JUDO TECHNIQUE / PPG	DOJO / PISTE D'ATHLÉTISME
	18h30-19h30	JUDO TECHNIQUE	DOJO
	19h30-21h30	JUDO	DOJO
VENDREDI	Retour dans le club d'appartenance		

**Ceci est le planning prévisionnel pour la saison 2026/2027 et peut être amené à être modifié.*

LES ÉTABLISSEMENTS SCOLAIRES



LYCÉE STÉPHANE HESSEL

44, Chemin Cassaing
BP 55205
31 079 Toulouse

05 34 25 52 55
0311902z@ac-toulouse.fr

Site web Lycée Stéphane Hessel

Filières générales, technologiques
et professionnelles

À 5 min à pied du dojo (300 m)

COLLÈGE JOLIMONT

4, Chemin Cassaing
31500 Toulouse

05 61 61 65 00
0311264f@ac-toulouse.fr

Site web Collège Jolimont

À 5 min à pied du dojo (300 m)



INTERNAT

L'ensemble des athlètes internes (collégiens et lycéens) du Pôle Espoirs Toulouse sont hébergés au sein de l'internat du Lycée Stéphane Hessel, du lundi soir au vendredi midi. L'internat n'est pas ouvert le week-end (dimanche soir inclus), mais la possibilité d'un internat le week-end est actuellement en cours d'étude.

Les athlètes sont répartis dans des dortoirs non mixtes, avec des chambres doubles ou quadruples. Certaines chambres sont équipées d'une salle de bain privative (douche et toilette).

LES TARIFS PRÉVISIONNELS*

Coûts	Tarifs annuels
Internat Lycée Stéphane Hessel (nuité, petit-déjeuner, déjeuner et dîner)	1466,75 €
Demi-pension Lycée Stéphane Hessel	550 €
Demi-pension Collège Jolimont	550 €
Participation au fonctionnement du Pôle Espoirs Toulouse	400 € pour les licenciés en Occitanie 500 € pour les licenciés hors Occitanie

*Les tarifs indiqués correspondent à la saison 2025-2026 et peuvent être amenés à être modifiés pour la saison suivante.

BOURSES ET AIDES AUX ATHLÈTES



La région Occitanie propose une bourse aux athlètes dans le cadre la Team Occitanie Haut Niveau.

Les conditions d'éligibilités sont les suivantes :

- Être inscrit sur les listes ministérielles en tant que sportifs de haut niveau dans les catégories suivantes : Espoirs, Relève, Sénior, Élite.
- Être licencié dans un club d'Occitanie.

Plus d'informations sur le [**site web de la région Occitanie**](#).

Selon le département du club d'origine où l'athlète est licencié, il peut avoir la possibilité de faire une demande de bourse ou de subvention auprès du Conseil départemental. Nous vous invitons à vous renseigner auprès de votre instance départementale.

De la même manière, il existe des aides au transport régional. Vous pouvez directement les consulter sur [**le site du liO**](#) les transports de ma région.

L'éducation nationale propose également des bourses pour les collégiens et les lycéens qui peuvent être demandées au moment de l'inscription ou de la réinscription de l'élève dans un établissement. Retrouvez plus d'informations sur le [**site de l'Éducation Nationale**](#).

L'ÉQUIPE ENCADRANTE 2025/2026



Kamal Fikri

Responsable et entraîneur du Pôle
Espoirs de Toulouse



Thierry Dailliere

Apprenti DESJEPS



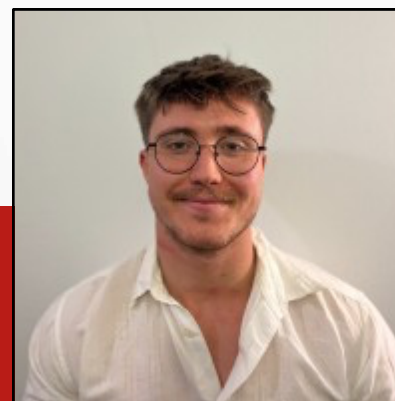
Jean-François Mougenot

Médecin du sport et
Osthéopathe



Mathis Combon

Kinésithérapeute



Xavier Boulinguez

Préparateur physique

L'ENCADREMENT FÉDÉRAL

Ligue Occitanie - Site de Toulouse

Chemin Cassaing, 31500 Toulouse

05 34 25 41 75 ligue@occitanie-ffjudo.com



Régine Ferret

Présidente de la Ligue
Occitanie



Laurent Paul

Élu et membre du Pôle
Sportif de la Ligue Occitanie



Yannick Fousse

Directeur Technique
Régional

PROCÉDURE DE CANDIDATURE

2026 / 2027

1ÈRE ÉTAPE

DÉPÔT DE CANDIDATURE

- Remplissez le formulaire via le QR code.
- Merci de joindre vos bulletins scolaires de l'année N-1 ainsi que celui de l'année en cours.

2ÈME ÉTAPE

ÉTUDE DES DOSSIERS

- Tous les dossiers seront étudiés attentivement.
- Seuls les 30 meilleurs dossiers seront retenus pour l'étape suivante.

3ÈME ÉTAPE

TESTS DE SÉLECTION

- Si votre dossier est retenu, vous serez convoqué(e) pour un stage de sélection au CREPS de Toulouse.
- Dates : du lundi 27 avril au mardi 28 avril 2026.

4ÈME ÉTAPE

SÉLECTION SPORTIVE ET SCOLAIRE

- La sélection sportive sera transmise aux établissements scolaires afin de vérifier la faisabilité du double projet (scolaire et sportif).

5ÈME ÉTAPE

SÉLECTION DÉFINITIVE

- Après retour des établissements scolaires, vous serez informé(e) de la sélection définitive pour la saison 2026 - 2027

CONTACT

Responsable du Pôle Espoirs :

Kamal Fikri

06 74 08 63 18

kamal.fikri@ffjudo.com

DOSSIER DE CANDIDATURE

Date limite de dépôt du dossier de candidature :

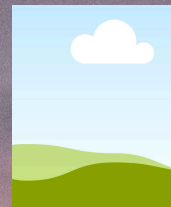
le vendredi 10 avril 2026





FRANCE
JUDO

PÔLE ESPOIRS
TOULOUSE



SAISON 2026-2027

MAISON DES ARTS MARTIAUX

Chemin Cassaing
31 500 Toulouse

Responsable du Pôle Espoirs :

Kamal Fikri
06 74 08 63 18
kamal.fikri@ffjudo.com